

日本シーリング

平面包装機

平面自動包装機
(自動巻取り機付)

NC-250A + 200A型

カットは押しボタンタイプの自動式です。



平面手動包装機
(自動巻取り機付)

NC-150A + 200A型

カットはハンドルタイプの手動式です。



各種包装機械・製造・販売

株式会社 日本シーリング

〒339-0056

埼玉県さいたま市岩槻区加倉13-1

TEL 048-758-4422

FAX 048-758-4426

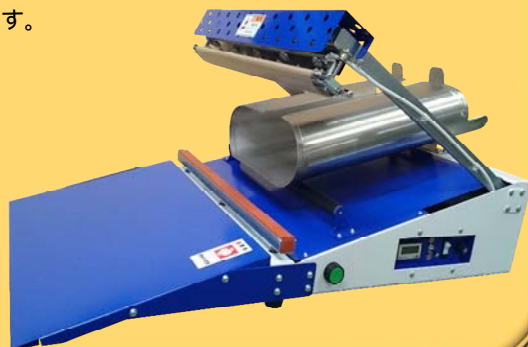
代理店

お問い合わせ・ご用命は

平面自動包装機

NC - 250A型

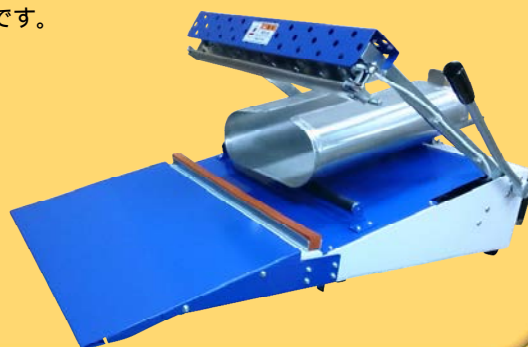
カットは押しボタンタイプの自動式です。



平面手動包装機

NC - 150A型

カットはハンドルタイプの手動式です。



「NC - 250A型」と「NC - 150A型」の共通事項

- ・板ヒーター部にテフロン紙を使用している為、ビニールカット時の臭いや煙もなく、板ヒーターにポリカスが付きません。
- ・ビニールズレ防止ローラーを使用している為、巻取り後のビニールにズレがなく、必要量だけを毎回取り出す事が出来ます。
- ・筒は、「260, 280, 360, 380, 450」の中から、ご希望のサイズ2種類(2本)をお選び下さい。

自動巻取り機付ワゴン

NC - 200A型



包装と巻取りが同時に使用できるため、効率良く作業できます。

巻取りスピードが速くなりました(NC - 200型対比して4倍UP)

ビニールをセットする『筒』を縦型にした事により、巻取り作業が簡単になりました。

便利な2本掛けで収納場所もあり、キャスター付きでワゴンとしても活用できる為大変便利です。

ご使用には必ず包装機が必要です。

NC-250A型又はNC-150A型のどちらかをお選び下さい。

製品の仕様

型 式	シール幅	電 源	巻取り容量	幅	奥行き	高 さ	重 量
NC - 150A型	470mm	100V 5A	- - -	580mm	870mm	400mm	30Kg
NC - 250A型	470mm	100V 5A	- - -	560mm	870mm	400mm	32Kg
NC - 200A型	- - -	100V 5A	約20m	705mm	560mm	1,120mm	47Kg